



École Maternelle B Louis ARMAND  
Avenue Roberto Rossellini

04 78 89 05 01

## HEURES D'OUVERTURE

Du centre de loisirs pendant les vacances

*Le matin : accueil entre 8h et 9h15*

**Attention lors des sorties, les horaires peuvent être modifiés, soyez vigilants !**

*Le soir : départ entre 17h et 17h30*

MERCI DE SIGNALER  
TOUT ABSENCE OU RETARD  
04 78 89 05 01  
06 19 31 97 53

# c'est l'été !

Pensez aux :

- Casquette, chapeau,
- Crème solaire,
- Lunettes de soleil,
- Bouteille d'eau

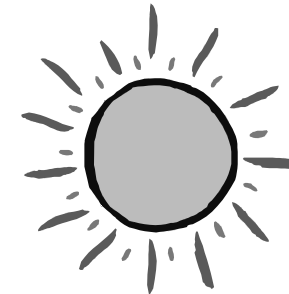
À mettre dans un petit sac à dos.

*Pour simplifier les choses, notez toutes les affaires de votre enfant à ses nom et prénom.*

Du 6 au 17 juillet 2009

Programme  
centre de loisirs

## 4 / 5 ans



**Du 6 au 10 juillet 2009**

« Le grand Sachem a de grands pouvoirs. Il n'a pas de baguette mais utilise une grande, très grande plume magique. Malheureusement, sa plume a perdu toutes ses couleurs et il ne peut plus faire venir la pluie ou le beau temps. Aidez-le à retrouver toute sa magie. »



**Du 13 au 17 juillet 2009 : Grand froid sur le Tonkin**

« L'hiver a remplacé l'été, les saisons sont bouleversées. Vous allez apprendre à connaître les populations du froid et leur mode de vie. Retrouverez-vous le soleil de l'été ? »

« Le grand Sachem, sorcier indien.»

	Matin	Après-midi
Lundi 6	 <p>Découvrons ensemble les lois du tipi, notre lieu repère et nos tribus.</p>	<p><b>Atelier manuel</b> redonnons des couleurs à la plume magique. <b>Grand jeu</b> partons pour une bataille de bisons.</p>
Mardi 7	<p>Grande chasse aux plumes</p> 	<p>Terminons de donner des couleurs à la plume magique. Prêt pour le parcours des petits indiens malins ?</p>
Merc. 8	<p>Réalisons un totem pour le grand Sachem</p>	<p>Prépare la tambouille des peaux rouges et viens jouer avec Nagawika.</p>
Jeudi 9	 <p>Sortie au parc des oiseaux (Ain) Pique nique</p>	 <p><b>Jeu de piste</b> Partons à la recherche de la plume magique</p>
Vend. 10	<p>Dans la peau d'un indien autour du totem</p>	<p><b>Jeu de piste</b> Partons à la recherche de la plume magique</p>

« Grand froid sur le Tonkin »

	Matin	Après-midi
Lundi 13	<p>De la découverte du centre aux lois de l'igloo, viens jouer avec nous.</p>	<p>Construisons notre royaume des glaces et jouons au hockey sur ...</p>
Mardi 14	 <p>Le Centre est fermé</p>	
Merc. 15	<p>Création d'une fresque Enneigée et préparation du goûter gelé</p>	<p>Décorons notre igloo pour qu'il soit le plus beau. Soit le plus agile des esquimaux et fais nous la danse du phoque.</p> 
Jeudi 16	<p><b>SORTIE A LA PISCINE</b> Pique nique N'oublie pas ton petit sac à dos !</p>	
Vend. 17	<p>Rallye du grand froid</p>	<p>Kermesse d' « I-nuits »</p>