

HEURES D'OUVERTURE
Du centre de loisirs pendant les vacances

Le matin : accueil entre 8h et 9h15

Attention lors des sorties, les horaires peuvent être modifiés, soyez vigilants !

Le soir : départ entre 17h et 17h30

**MERCI DE SIGNALER
TOUT ABSENCE OU RETARD**

04 78 89 05 01

c'est l'été !

Pensez aux :

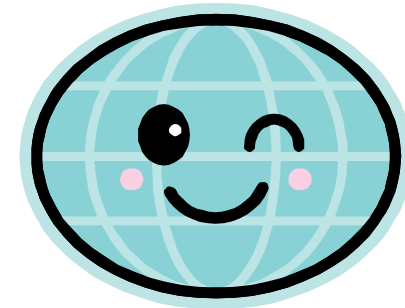
- Casquette, chapeau,
- Crème solaire,
- Lunettes de soleil,
- Bouteille d'eau

À mettre dans un sac à dos.

Pour simplifier les choses, notez toutes les affaires de votre enfant à ses nom et prénom.

Du 6 au 17 juillet 2009

Programme
centre de loisirs
8 / 11 ans






1^{ère} semaine

Les naufragés de l'île du Tonkin

2^{ème} semaine

Es-tu capable de préserver ta planète ?

« Les naufragés de l'île du Tonkin »

	Matin	Après-midi
Lundi 6	 Découvre les règles du bon naufragé	Jeu Cluedo, la directrice a disparu
Mardi 7	Construit l'abri des échoués	A la découverte de l'île du Tonkin
Merc. 8	Fabrique ta carteau trésor ! 
Jeudi 9	 SORTIE AU LABYRINTHE VÉGÉTAL	
Vend. 10	La danse du youkoulélé (=tribu barbare de l'île) et le chant des naufragés	La détente des naufragés

«Es-tu capable de préserver ta planète ?»
Rédaction d'un journal pendant le temps calme

	Matin	Après-midi
Lundi 13	Connais-tu les règles du bon terrien ? 	GRAND JEU DE PISTE ECOLOGIQUE
Mardi 14	 Le Centre est fermé	
Merc. 15	Crée ton tableau aquarium	Tribunal écologique 
Jeudi 16	SORTIE A L'AQUARIUM DU GRAND LYON puis au parc de Gerland	
Vend. 17	Je crée ma terre Ou Cocktail naturel	Le quizz écolo